

Sachbericht zur Vorlage

Der Bauausschuss hat in seiner Sitzung am 10.02.2010 seine Entscheidung zur Verwendung weiterer Mittel vertagt und die Verwaltung beauftragt, zusätzlich die Kosten für eine energetische Sanierung der Grundschule Düderode sowie zur Schaffung eines behindertengerechten Zugangs zur Grundschule Echte zu ermitteln.

Nachfolgende Kosten wurden ermittelt:

Grundschule Echte

Ein behindertengerechter Zugang zum Erdgeschoss ist derzeit vorhanden. Probleme bestehen lediglich bei Nutzung des Werkraumes im Keller, der Aula im Erdgeschoss sowie den Klassenräumen im 1. Obergeschoss.

Um das Obergeschoss erreichen zu können, müsste entweder ein sogenannter Treppenlift mit Plattform oder ein Aufzug (Kabinenaufzug) eingebaut werden. Bezüglich eines Treppenlifts bestehen Bedenken, da dieser beim Einbau in die bestehenden Treppen den Fluchtweg einschränken würde. Darüber hinaus soll aus Brandschutzgründen keine zusätzliche Brandlast im Treppenraum vorgehalten werden. Es bietet sich daher der Einbau eines Aufzugs an.

Im Bereich des Treppenraumes lässt sich aufgrund des Platzfordernisses ein Aufzug nicht einbauen. Bei einer Kabinengröße von ca. 1,10 m x 1,40 m ist ein Platzbedarf von 2,0 m x 2,0 m vorzusehen. Darüber hinaus muss für die Technik des Aufzugs über und unter der Hebestrecke ausreichend Platz zur Verfügung stehen. Mit dem geringsten Aufwand steht hier Raum im Bereich des unteren Umkleideraums der Turnhalle sowie dem darüber befindlichen Klassenraum zur Verfügung. Der Ein- und Ausstieg würde sich dann jeweils im Pausenraum (EG) vor den Toiletten sowie dem Flur (OG) im Neubau befinden. Vom Klassenraum sowie dem Umkleideraum würden dann jeweils 4 m² verloren gehen.

Für die Maurerarbeiten, Lieferung und Einbau des Aufzugs sowie der Planung, Ausschreibung und Baunebenkosten sind rd. **62.100 EUR** zu veranschlagen. (Ag)

Um den Höhenunterschied zwischen Treppenhaus und Aula zu überbrücken, müsste eine ca. 6 m lange Rampe eingebaut werden. Dafür wären Kosten in Höhe von **1.750,00 EUR** zu veranschlagen. (Ah)

Das Gleiche gilt für das Erreichen des Werkraums im Keller des Altgebäudes. Hier wird eine Rampe mit einer Länge von 7 m benötigt. Dafür steht jedoch im Kellerflur keine ausreichende Raumlänge zur Verfügung. Um diese zu erreichen, müsste eine Trennwand ersatzlos beseitigt oder versetzt werden. Die Kosten für die Rampe und die Umbaumaßnahmen belaufen sich auf rd. **3.500,00 EUR**. (Ai)

Die Investition für die Rollstuhlrampe im Keller könnte evtl. so lange verschoben werden, bis tatsächlich ein Nutzungserfordernis besteht.

Grundschule Düderode

Aufgrund der derzeitigen Planungen, dass die Grundschule nur bis zum Jahr 2014 in Düderode verbleiben wird, beschränken sich die Kostenberechnungen auf Sanierungsmaßnahmen an der Außenhaut. Dadurch treten auch weniger Konflikte auf, falls bei einer späteren Umnutzung des Gebäudes Umbaumaßnahmen im Inneren durchgeführt werden müssten.

Da das klassische Wärmedämmverbundsystem für die vorhandenen Holzrahmenwände nicht so gut geeignet ist, soll eine mineralische Dämmung (140 mm Steinwollplatten) mit Holzverschalung (sägegestreifte Fichtenbretter mit Dickschichtlasur) erfolgen. Dabei unberücksichtigt blieben die Giebelwände (Nord- und Südwand), da diese Wände bereits über ein Verblendmauerwerk verfügen. Aufgrund fehlender Fensterfronten böten sich diese Bereiche auch besser für spätere Erweiterungsbauten an.

Folgende Teilmaßnahmen wurden berechnet:

Dach- und Deckendämmung (20.500 EUR) (Ba)

Dämmung der Geschosdecke über den Klassenräumen und der Pausenhalle.

Sanierung der Westfassade (13.000 EUR) (Bb)

Herstellung einer wärmegeämmten Außenwandverkleidung als Stulpschalung (die vorhandenen Kunststofffenster aus dem Jahr 1997 bleiben erhalten).

Sanierung der Ostfassade (63.400 EUR) (Bc)

Herstellung einer wärmegeämmten Außenwandverkleidung als Stulpschalung. Austausch der 16 Fensterelemente inkl. Wiedermontage der vorhandenen Außenjalousien.

Sanierung der Außenwände zum Innenhof (34.100 EUR) (Bd)

Herstellung einer wärmegeämmten Außenwandverkleidung als Stulpschalung. Austausch der 12 Fensterelemente inkl. Wiedermontage der vorhandenen Außenjalousien.

Sanierung des Zugangsbereichs (20.700 EUR) (Be)

Austausch von 4 bodentiefen Fensterelementen. Austausch der Eingangstür, Herstellung einer wärmegeämmten Außenwandverkleidung als Stulpschalung.

Für Ingenieurleistungen und Baunebenkosten sind rd. **5.700 EUR (Bf)** einzurechnen.

Die Gesamtkosten belaufen sich somit auf **157.400 EUR**. Von einer Sanierung des Eingangsbereichs sollte derzeit Abstand genommen werden. Dieser Bereich sollte im Zuge der Umnutzung neu gestaltet werden, um den dann nötigen Bedürfnissen besser zu entsprechen.

Eine Übersicht der einzelnen Kostengruppen ist der Anlage zu entnehmen.

Seitens der Verwaltung wird aufgrund der gesicherten Nachhaltigkeit weiterhin an der Beschlussempfehlung der Vorlage vom 27.01.2010 festgehalten.

Bemerkungen / Änderungsbeschluss / Angaben zum Mitwirkungsverbot

Gleichstellungsbelange werden berührt: Ja Nein
Behindertenbelange werden berührt: Ja Nein

Finanzielle Auswirkungen -

keine	Betrag	Kostenstelle	Haushaltsjahr
Einnahme	44.000 EUR	5.7.3.09/0206.6811001	2010
	63.100 EUR	2.1.1.02/0201.6811001	
Ausgabe	67.000 EUR	5.7.3.09/0206.7871000	2010
	56.500 EUR	2.1.1.02/0201.7871000	

KP II - Restmittel

Anlagen: 3

Kostenübersicht

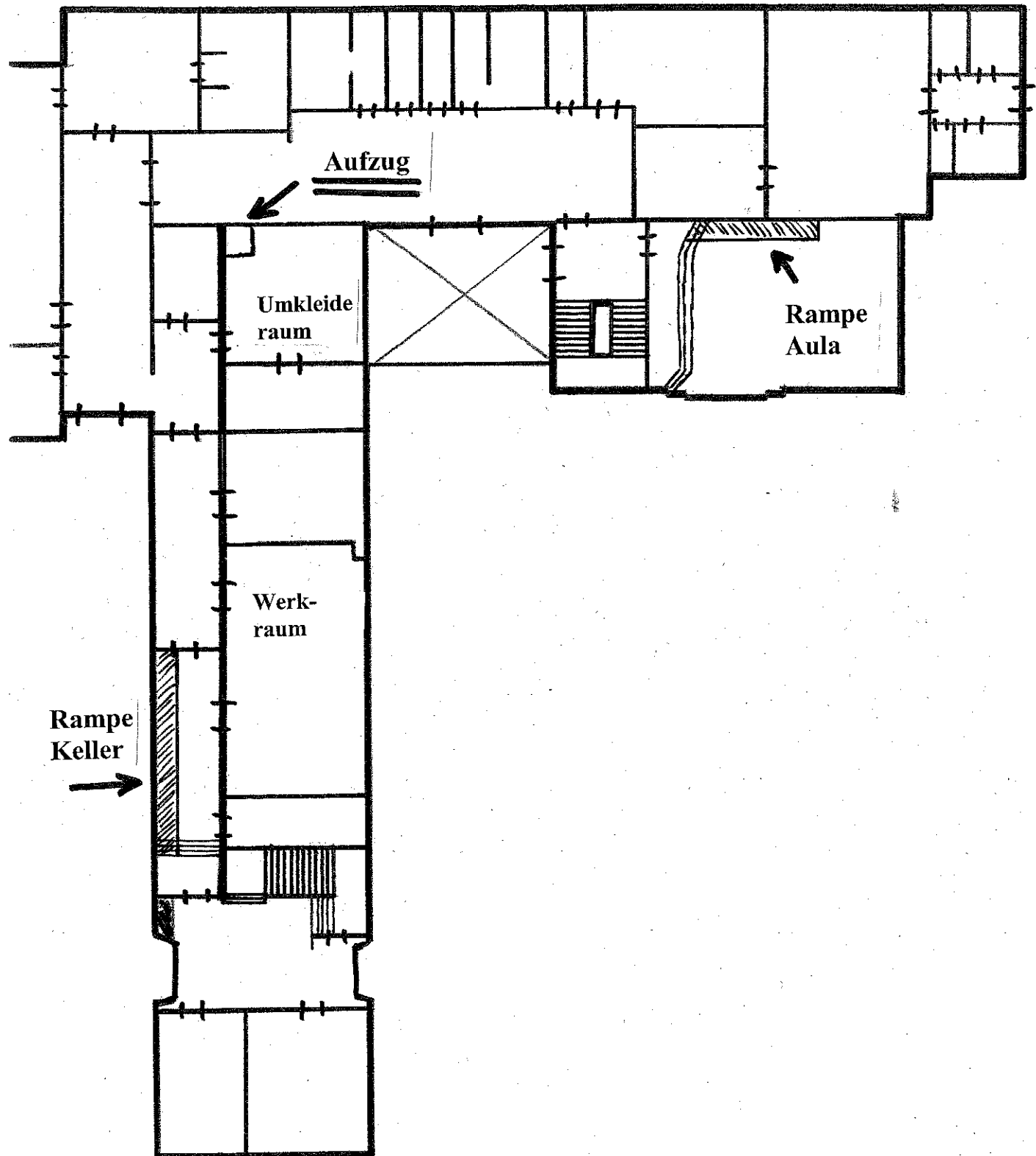
mögliche weitere Investitionen KP II

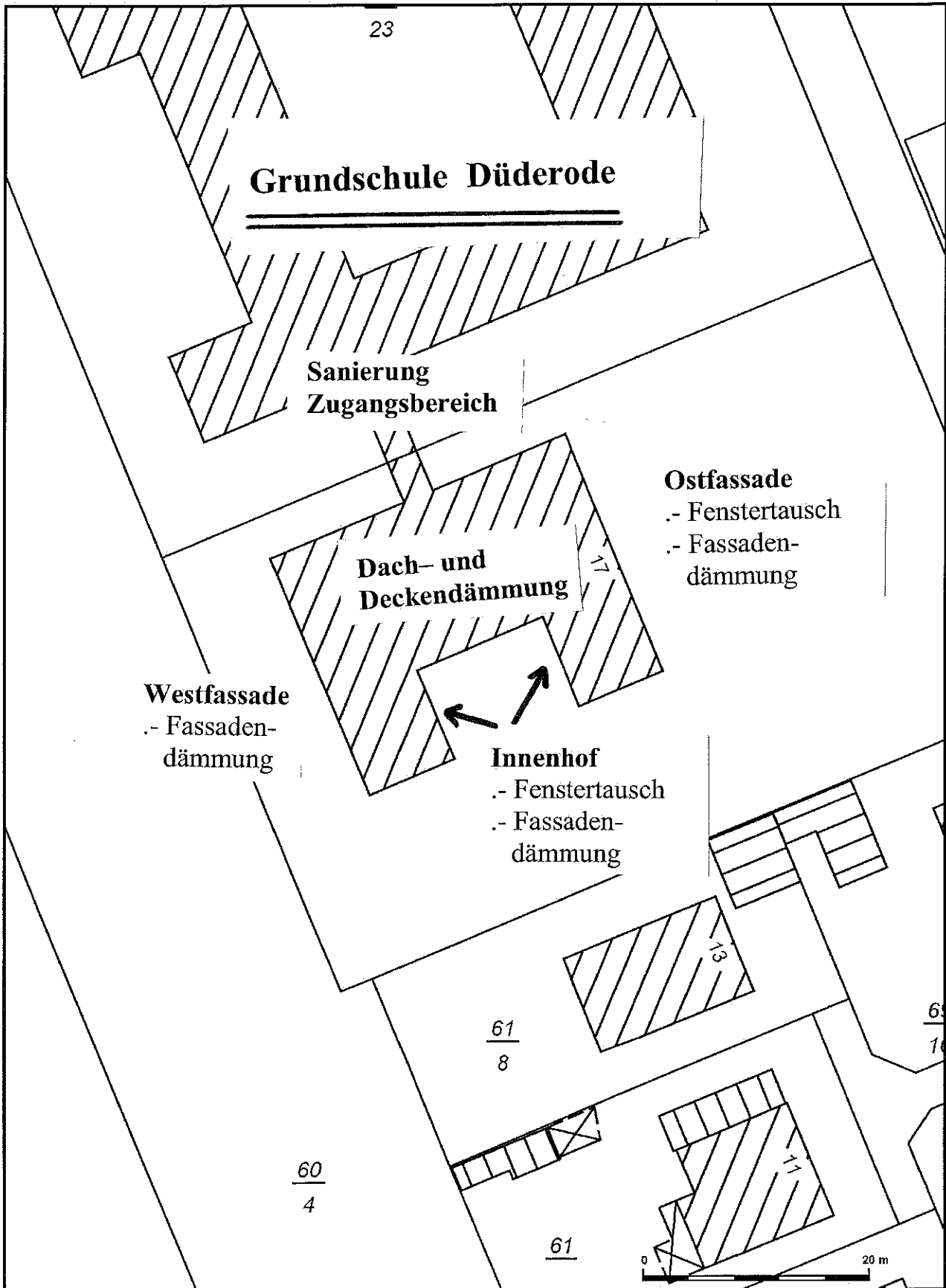
Stand: Februar 2010

Anlage: 1

A	Grundschule Echte			B	Grundschule Düderode
Aa	Sanierung des Turnhallendaches	68.500 €		Ba	Decken- und Dachdämmung
Ab	Erneuerung Geräteraumtür	5.500 €		Bb	Fassadendämmung Westseite
Ac	Erneuerung der Fensterelemente (EG Ost)	15.500 €		Bc	Fenstererneuerung und Fassadendämmung Ostseite
Ad	Sanierung der Treppenanlage im Altbau	8.000 €		Bd	Fenstererneuerung und Fassadendämmung (Klassenraumwände zum Innenhof)
Ae	Behang am Südgiebel	3.000 €		Be	Sanierung Zugangsbereich (Fenster, Tür, Wärmedämmung)
Af	Ingenieurleistungen für Aa - Ae	4.000 €		Bf	Ingenieurleistungen Ba – Be
Ag	Behindertengerechter Zugang (Kabinaufzug) Umbau, Aufzug, Nebenkosten inkl. Ingenieurleistungen	62.100 €			Summe:
Ah	Rollstuhlrampe in der Aula	1.750 €			
Ai	Rollstuhlrampe im Kellerflur zum Werkraum	3.500 €			
	Summe:	171.850 €			
C	Auetalhalle Willershausen				
Ca	Erneuerung der Fensterfront mit Wärmedämmmaßnahmen (inkl. Ingenieurleistungen)	67.000 €			

Grundschule Echte





Maßstab 1: 500

Bearbeiter: Kalefeld

Datum: 25.2.2010

Diese amtliche Präsentation und die ihr zugrunde liegenden Angaben des amtlichen Vermessungswesens sind nach §5 des Niedersächsischen Gesetzes über das amtliche Vermessungswesen vom 12.12.2002 (Nds. GVBl 2003) geschützt. Die Verwertung für nichteigene oder wirtschaftliche Zwecke und die öffentliche Wiedergabe sind nur mit Erlaubnis der zuständigen Vermessungs- und Katasterbehörde zulässig.
Die RROP-Datenerfassung erfolgte auf der Grundlage der TK50. Die Übertragung auf andere Grundlagen kann zu Fehlaussagen führen. Rechtsgrundlage ist die gedruckte und genehmigte Fassung des RROP 2006.